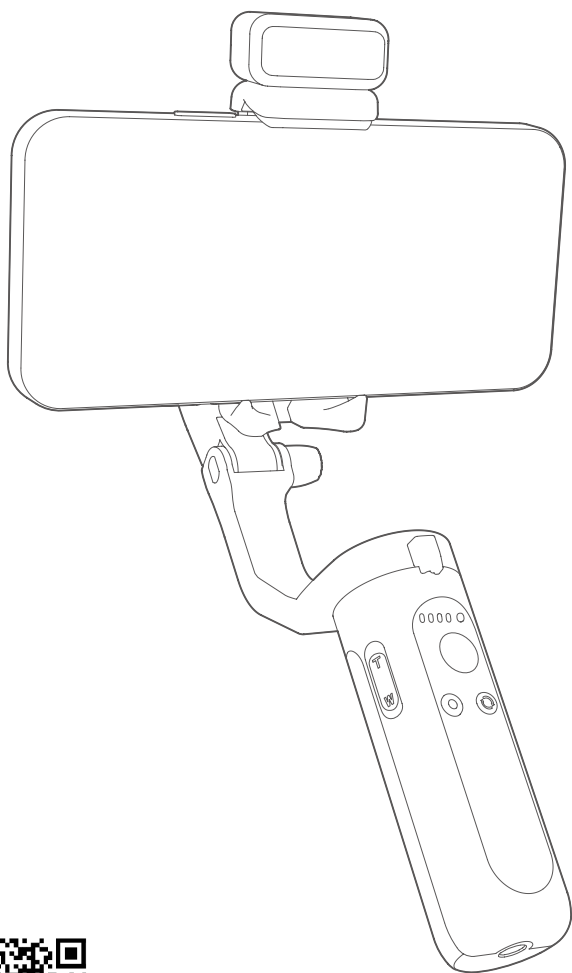


# iSteady XE

三轴手机稳定器 使用说明 V1.0



扫描二维码  
获取电子版产品教程

**hohem 浩瀚**

## 警告 & 免责声明

· 感谢您购买浩瀚 iSteady XE。一旦使用本产品，即视为您已经仔细阅读免责声明与警告，理解、认可和接受本声明全部条款和内容。您承诺对使用本产品以及可能带来的后果负全部责任。您承诺仅出于正当目的使用本产品，并且同意本条款以及 hohem 浩瀚制定的任何相关条例、政策和指引。

· hohem 浩瀚对于直接或间接使用本产品而造成的损坏、伤害以及任何法律责任不予负责。用户应遵循包括但不限于本文提及的所有安全指引。

· 本档及本产品所有相关的文档最终解释权归 hohem 浩瀚所有。如有更新，恕不另行通知。请访 [www.hohem.com](http://www.hohem.com) 官方网站以获取最新的产品信息。

## hohem 浩瀚

深圳市浩瀚卓越科技有限公司  
Hohem Technology Co., Ltd

### 电话

0755 - 86573216 (总机)  
400 - 960 - 9206 (售后)  
(周一至周日 9 : 00 - 21 : 00)

### 邮箱

[service@hohem.com](mailto:service@hohem.com)

### 网址

[www.hohem.com](http://www.hohem.com)

### 制造商

深圳市浩瀚卓越科技有限公司

### 地址

深圳市南山区西丽路大学城创意园 B 栋

## 下载全新 APP—Hohem Joy 体验更多拍摄玩法

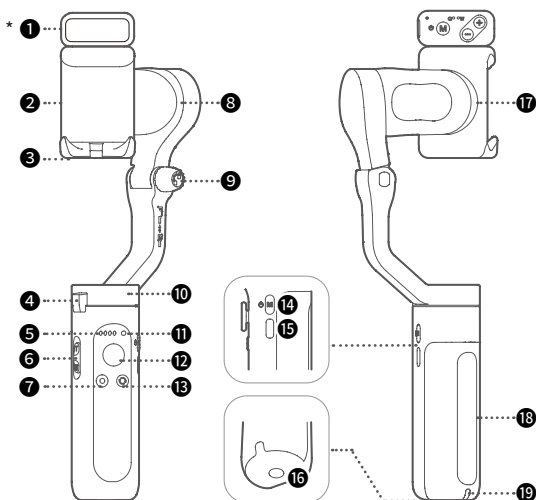


- 下载 APP 解锁更多功能，注册会员送延保一年权益
- 手机使用 iOS 10.0 及以上系统或 Android 6.0 及以上系统
- 请使用浏览器扫描二维码，进入下载页面，或苹果手机前往 App Store，安卓手机前往“腾讯应用宝”等各大安卓应用市场，搜索“Hohem Joy”下载



- 带“\*”表示为选配配件，需额外购买。
- 首次使用请开启稳定器，部分功能需在 Hohem Joy APP 激活后使用，下载注册 APP 获取延保一年会员权益。
- 请正确安装手机后再开启稳定器电源。
- 稳定器未检测到手机或手机未调平导致电机过负荷时将会出现“滴”声提示并自动关机。

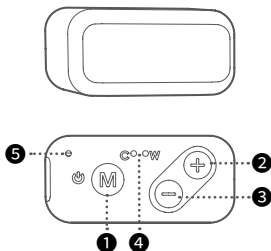
## 了解 iSteady XE



- |             |        |                 |
|-------------|--------|-----------------|
| ① 磁吸补光灯 *   | ⑦ 快门键  | ⑬ 功能键           |
| ② 手机夹       | ⑧ 俯仰电机 | ⑭ M 键 (开 / 关机键) |
| ③ 折叠卡扣 A    | ⑨ 臂杆旋钮 | ⑮ Type C 充电口    |
| ④ 折叠卡扣 B    | ⑩ 航向电机 | ⑯ 底部 1/4 英寸扩展口  |
| ⑤ 模式灯 (电量灯) | ⑪ 蓝牙灯  | ⑰ 横滚电机          |
| ⑥ 变焦推杆      | ⑫ 四向摇杆 | ⑱ 手柄 (内置电池)     |
|             |        | ⑲ 挂绳孔           |

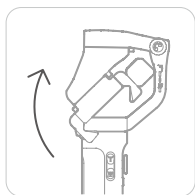
## 了解 XE 磁吸补光灯 \* 选配配件，需额外购买

补光灯支持冷、暖、自然光三色切换，以及十级亮度调节

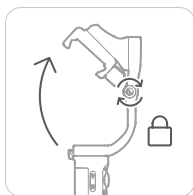


- |  |   |
|--|---|
| ① M 键 (开 / 关灯键)<br>长按 3 秒: 开启 / 关闭补光灯<br>单按: 切换冷光 / 暖光 / 自然光 | ② + 号键<br>每单按一次, 亮度增加一档   |
|  | ③ - 号键<br>每单按一次, 亮度降低一档   |
|  | ④ 冷 / 暖光指示灯<br>C 灯单独亮, 表示冷光<br>W 灯单独亮, 表示暖光<br>C 和 W 同时亮, 表示自然光 |
|  | ⑤ 电源指示灯<br>红灯闪烁, 表示充电中<br>红灯常亮, 表示充电完成                          |

## 如何安装 & 调平手机?



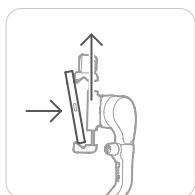
❶ 打开稳定器，伸直臂杆



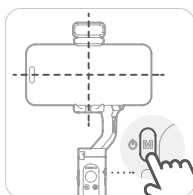
❷ 顺时针旋紧臂杆旋钮



旋钮未旋紧开机，将导致稳定器无法正常运行。



❸ 摄像头朝左，卡紧手机夹一侧，  
拉开手机夹另一侧，推入夹紧手机

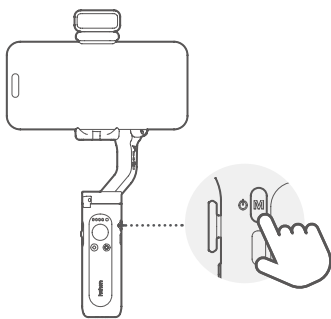


❹ 手机居中央，并大致调平后，方可开机  
(手机夹凹槽设计，可避免按键被夹)



确保手机紧贴硅胶垫并居中央，如未操作到位，  
开机可能出现震动关机等情况。

## 首次开机使用 & 蓝牙连接



### ❶ 开机

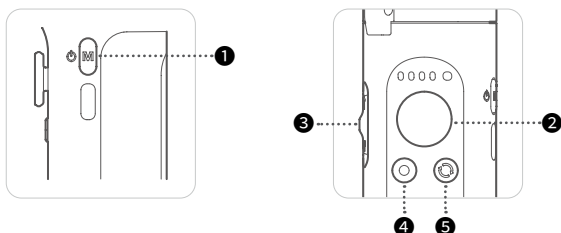
长按 M 键（开 / 关机键）3 秒开机

### ❷ 进入 Hohem Joy App 连接蓝牙

打开手机蓝牙

打开 Hohem Joy App，登录进入首页  
根据提示，点击连接和配对

# 按键有哪些控制操作？



## ❶ M 键（开 / 关机键）

**长按 3 秒：**开启 / 关闭稳定器

**单按：**切换工作模式（首次开机默认 PTF 模式，依次切换为 PTF-PF-L-POV）

**双按：**稳定器进入休眠模式（单按任意键，可退出休眠）

**五按：**自动校准

## ❷ 摇杆

**上 / 下：**调整俯仰角度

**左 / 右：**调整航向角度  
(APP 内参数设置”摇杆左右控制”中可切换至控制横滚角度)

## ❸ 变焦推杆

(确保蓝牙已连接，且仅支持 Hohem Joy APP, 及部分安卓手机)

**上推：**画面变大

**下推：**画面缩小

## ❹ 快门键（确保蓝牙连接成功）

**单按：**拍照 / 录像

**双按：**切换拍照 / 录像模式

**三按：**切换前 / 后置镜头

(确保蓝牙已连接，且仅支持 Hohem Joy APP, 及部分安卓手机)

## ❺ 功能键

**单按：**切换横 / 竖屏

**双按：**归中

**三按：**180°盗梦空间（自动旋转）

**七按：**进入遥控器 \* 配对模式

### 配对模式中

**单击功能键：**退出遥控器 \* 配对模式

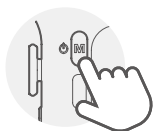
**双击功能键：**清除遥控器 \* 配对信息（清除后原配对遥控器 \* 不可用，需重新配对）

**长按：**查看稳定器电量

(\* 遥控器为选配配件，需额外购买)

# 工作模式 & 拍摄风格有哪些？

## 工作模式



如需切换工作模式，请单按侧边 M 键进行切换

### PF 航向跟随

跟随手柄左 / 右转动拍摄，俯仰  $+30^{\circ}$  ~  $-30^{\circ}$  范围内不跟随，超过该范围跟随俯仰拍摄，横滚锁定不动

### PTF 俯仰 & 航向跟随

开机默认该模式，当手柄左 / 右 / 俯 / 仰转动拍摄时，镜头将跟随拍摄，横滚锁定

### L 全锁定

俯仰  $+30^{\circ}$  ~  $-30^{\circ}$  范围内不跟随，超过该范围跟随俯仰拍摄，横滚和航向锁定不动

### POV 全跟随

第一视角模式  
航向 / 俯仰 / 横滚全域  $360^{\circ}$  跟随拍摄

## 稳拍风格（跟随速度）

如需切换稳拍风格，请进入 Hohem Joy APP—进入拍摄—设置（确保稳定器蓝牙连接成功）

### 常规

速度适中，一般拍摄即可

### 柔顺

速度较慢，适合跟随拍摄较慢的移动目标

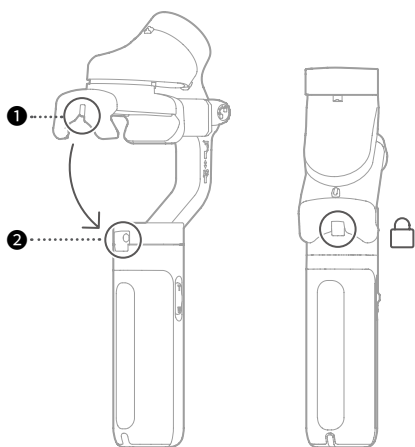
### 运动

速度较快，跟随拍摄较快的运动目标

### 极速

速度极快，适合拍摄极速转场或甩镜头

## 如何收纳折叠稳定器？



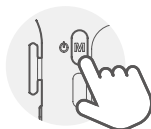
① 折叠卡扣 A 与 ② 折叠卡扣 B 扣合在一起即可。

## 稳定器不平怎么办？（稳定器校准）

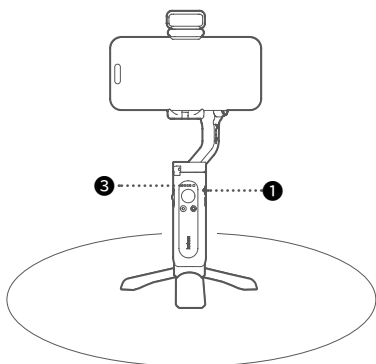
当稳定器开机出现水平不平，或静止时航向小角度漂移，此时需要给稳定器进行校准。



校准过程请在静止的水平平面完成



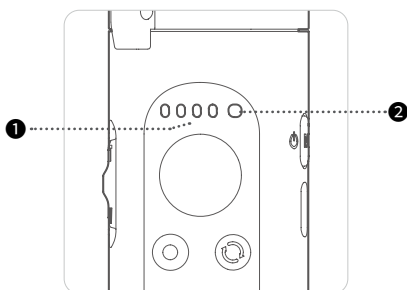
- ① 稳定器开机后，侧边模式键按 5 次
- ② 听到“滴”声开始校准



- ③ 1&2 模式灯（电量灯）和 3&4 模式灯（电量灯）交替闪烁
- ④ 听到“滴滴”两声表示校准完成（校准过程约 40 秒左右）



# 电量灯及蓝牙灯功能



## ❶ 模式灯（电量灯）

**工作模式指示：**单个灯常亮，表示稳定器当前工作模式

**电量指示：**长按模式键，电量灯亮起数量表示当前电量

**充电指示：**电量灯闪烁表示充电中，四灯常亮表示充电完成

**稳定器校准中：**四灯来回闪烁

## ❷ 蓝牙灯

### a. 颜色指示稳定器状态

**熄灭：**蓝牙未连接

**绿灯：**蓝牙已连接

**红灯慢闪：**低电警示

**红灯快闪：**低电关机倒计时

**红灯常亮：**稳定器故障警示

**红灯闪烁伴随滴滴提示音：**稳定器过载警示

### b. 不同亮灯方式指示遥控器 \* 状态

**黄绿灯交替闪烁：**遥控器 \* 配对中

**黄灯闪烁：**遥控器 \* 控制中

\* 遥控器为选配配件，需额外购买

## 产品参数

型号	iSteady XE
自重	259g (不含补光灯 & 三脚架)
折叠后尺寸	179 X 79 X 39 mm
电池	3.7V / 2000mAh
续航	8 小时
机械角度范围	航向 : 320° 横滚 : 320° 俯仰 : 320°
可控角度范围	航向 : 320° 俯仰 : -30° ~+30°
兼容手机	重量 : ≤ 280g 厚度 : ≤ 11 mm 宽度 : 55mm~90mm

部分手机由于镜头靠近中间位置，使用稳定器时画面会有电机露出，如小米 10、小米 10 Pro、小米 CC9 PRO

## 补光灯规格

自重	16g
电池	3.7V / 300mAh
功率	1W
续航	1 小时
灯光	冷光 (6500K) 暖光 (3000K) 自然灯 (5500K)

# 保修说明

1. 商品出售之日起七天内，若商品出现性能故障，商品及外包装保持完整无划伤，经检查确认非人为损坏后可更换同种型号的商品。
2. 保修服务仅限于正常使用范围内。
3. 商品自出售之日起正常使用下，一年内免费保修，终生维护，配件不在保修范围之内。
4. 一切意外因素或人为损坏、自行拆机、使用不当等造成的损坏不在保修范围内。
5. 保修时必须出示商品对应的保修卡，未能提供保修卡或自行涂改保修卡，本公司有权认定为作废，不予保修。



# 信息填写

用户姓名: \_\_\_\_\_

联系电话: \_\_\_\_\_

通讯地址: \_\_\_\_\_

购买日期: \_\_\_\_\_

机器序列号: \_\_\_\_\_

故障原因: \_\_\_\_\_

维修记录: \_\_\_\_\_



扫描二维码  
获取电子版产品教程